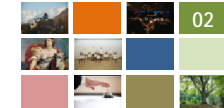
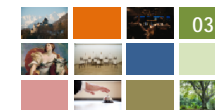


MAHRBERG



THINKING ABOUT OUR EFFORTS
THINKING ABOUT RESPONSIBILITY
THINKING ABOUT EUROPE
THINKING ABOUT CREATIVITY
THINKING ABOUT SERVICE
THINKING ABOUT ETHICS
THINKING ABOUT TOMORROW

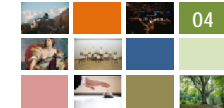
MAHRBERG



OUR COMPANY THINKING ABOUT OUR EFFORTS



MAHRBERG



OUR COMPANY THINKING ABOUT OUR EFFORTS

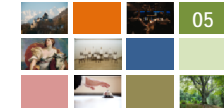
Mahrberg Wealth AG is an owner-managed Wealth & Asset Management Company regulated bei the FMA Liechtenstein.

Die Mahrberg Wealth AG ist eine eigentümergeführte, von der Finanzmarktaufsicht Liechtenstein regulierte Vermögensverwaltungsgesellschaft.

Mahrberg acts as a manager for institutional clients and Family Offices.
Mahrberg verwaltet institutionelle (und Family Office) Vermögen.

Within the Mahrberg Group, Experts in Wealth Management, Financial Engineering, Product Marketing and Administration collaborate with each other.
In der Mahrberg Unternehmensgruppe ergänzen sich Experten aus Wealth Management, Financial Engineering, Product Marketing und Administration für ausgewählte Kunden.

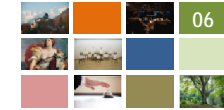
MAHRBERG



THINKING ABOUT OUR EFFORTS OUR COMPANY

The Group Headquarter of the Mahrberg Wealth AG is situated in the Principality of Liechtenstein.
Die Mahrberg Wealth AG hat ihren Gruppensitz im Fürstentum Liechtenstein.





OUR COMPANY THINKING ABOUT OUR EFFORTS

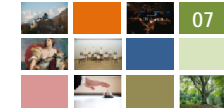
Multilingual office with native or fluent speakers in German, Russian, Italian and French.
Mehrsprachige Teams mit Muttersprachlern oder exzellenten Sprachkenntnissen in Deutsch, Englisch, Russisch, Französisch und Italienisch

Experts from a variety of different academic disciplines: International Relations, Economists, Lawyers,
Private Banking, Trustees, Communication Experts

Experten aus verschiedenen akademischen Bereichen: Internationale Beziehungen, Ökonomie, Rechtswissenschaften, Private Banking, Treuhand, Kommunikationswissenschaften

Specialized Expertise in Asset Management, Fund Setup, Finance Engineering and Strategic Market
Management

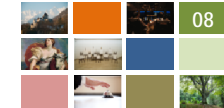
Spezialisiert auf Vermögensverwaltung, Fondsgründung, Financial Engineering und strategisches Marketing



OUR MISSION THINKING ABOUT RESPONSIBILITY



MAHRBERG



OUR MISSION THINKING ABOUT RESPONSIBILITY

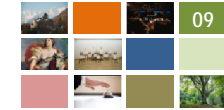
Mahrberg is part of a globalised, financial market. In order to ensure sustainable success it is not enough to fulfill economic figures alone but to act and think responsibly.

Mahrberg ist Teil eines globalisierten Marktes, des Finanzmarktes. Um gute Ergebnisse erzielen zu können – und gut meint nicht nur wirtschaftlich erfolgreich – gilt es, verantwortungsbewußt zu denken und zu handeln.

We are fully aware that high risk operations against the markets can destroy the work of many people.

We use financial instruments responsibly, such as hedging equity risks or modelling short term investments in contrast to simple speculation.

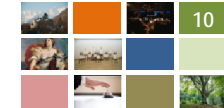
Wir wissen, daß „Hochrisikospekulation gegen die Märkte“ das Werk vieler Menschen zerstören kann. Deshalb nutzen wir innovative Finanzinstrumente verantwortungsvoll zum Absichern von Aktienrisiken oder der Abbildung von Kurzfristinvestments und nicht zur Spekulation.



OUR ORIGIN THINKING ABOUT EUROPE



MAHRBERG



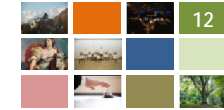
OUR ORIGIN THINKING ABOUT EUROPE

The Mahrberg Members and Executives are characterized by Europe´s diversity and unity. People from seven cultural backgrounds work together in five different countries for their clients` success.

Die Mahrberg Mitarbeiter und Führungskräfte sind gekennzeichnet durch „Unterschiedlichkeit in der Einheit des europäischen Kontinents“. Menschen aus sieben Kulturregionen in fünf unterschiedlichen Ländern wirken gemeinsam für den Erfolg ihrer Kunden.

Europe is also a central theme in our daily business. The EU comissions guidelines mark the borders of the Asset Management concepts and products – each one of the Mahrberg product solutions are in line with a EU or nationwide law of an EU member state.

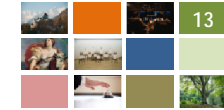
Europa ist ebenfalls Dreh- und Angelpunkt im Tagesgeschäft. Die Richtlinien der EU Kommission markieren Inhalt und Grenzen der Vermögensverwaltungskonzepte und Finanzprodukte – jedes Mahrberg Produkt basiert auf EU-Gesetzgebung oder der Gesetzgebung eines der Mitgliedsstaaten.



OUR STRENGTH THINKING ABOUT CREATIVITY



MAHRBERG



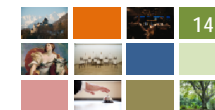
OUR STRENGTH THINKING ABOUT CREATIVITY

Mahrberg's strength is rooted in creativity in all aspects of our business activities.
Creativity is the engine that moves us forward on our path to success.

Mahrbergs Stärke basiert auf Kreativität. Kreativität im Aufzeichnen der „langen Linien“ und – gleichermassen – im Tagesgeschäft. Kreativität ist ein Motor, der uns auf unseren Wegen zu unseren Zielen voranbringt.

Mahrberg therefore invests in three essential areas: mind, heart and body. We invest in the minds of our employees with an efficient program of life-long-learning and in their hearts by creating a hearty work atmosphere and encourage an honest and fair relationship between company and employees. In terms of „body“ we actively support everybody to do sports and participate in recreation programs – trainee as well as executive.

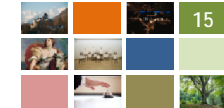
Daher investiert Mahrberg in drei wichtige Ressourcen: Erstens in Köpfe, zweitens in Herzen und drittens in Gesundheit. Wir investieren in die Köpfe unserer Mitarbeiter durch ein effizientes Programm, das „lebenslanges Lernen“ zum Ziel hat, in die Herzen durch eine freundschaftliche Atmosphäre und eine gute Beziehung zwischen Unternehmer und Mitarbeiter sowie in die Gesundheit durch eine aktive Unterstützung lokaler Sport- und Erholungsprogramme für jeden – Praktikant wie Geschäftsleitungsmitglied.



OUR WORK THINKING ABOUT SERVICE



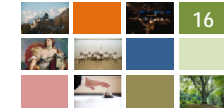
MAHRBERG



OUR WORK THINKING ABOUT SERVICE

Mahrberg offers various kinds of very individual, specific services for your company or organisation. We manage assets, establish fund structures, initiate investment products and organize entire lifecycle processes of finance products including technological as well as fundamental advisory. Additionally we offer marketing and customer services and professional distribution support for your daily business. Trust and consulting services e.g.: incorporation of companies, audits, accountancy, relocation service and insurance business complete the broad range of our groups service.

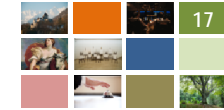
Mahrberg bietet verschiedene sehr genau umrissene Dienstleistungen für ihr Unternehmen oder ihre Organisation an. Wir verwalten Vermögen, gründen Fonds, initiieren Investmentprodukte, organisieren den gesamten Lebenszyklus eines Finanzprodukts inkl. der Anlageentscheidungen durch hauseigene Technologien oder fundamentale Manager, Marketing und Kundenservice und unterstützen Vertriebsprofis in ihrer täglichen Arbeit. Treuhand- und Beratungsleistungen, z.B. für Unternehmensgründungen, Revision, Buchhaltung, Umzugsservice und Versicherungsgeschäft runden die Dienstleistungspalette unserer Gruppe ab.



OUR WORK THINKING ABOUT SERVICE



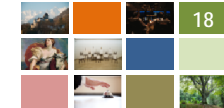
Specific Solutions or Full Service – clients choice.
Egal ob spezielle Einzellösungen oder Full Service Dienstleistungen – der Kunde entscheidet.



OUR VISION THINKING ABOUT ETHICS



MAHRBERG



OUR VISION THINKING ABOUT ETHICS

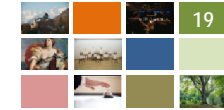
Entire decision-making processes in relationship with our clients and employees are based on a set of ethical standards (Mahrberg codex). We hold our values dear: As we act fair, we expect the same kind of behavior from all our partners. A partner, who is not fair to us or our clients won't be our partner for long.

Mahrberg besitzt einen Katalog von ethischen Verhaltensregeln (Mahrberg Codex) der uns und unsere Partner und Kunden während der täglichen Entscheidungsprozesse leitet. Die wertvollste Regel lautet: Wir agieren fair und wollen nur mit einem fair agierenden Gegenüber zusammenarbeiten. Ein Partner, der nicht fair gegenüber uns oder seinen Kunden ist, wird nicht sehr lange unser Partner sein.

At the beginning of every business operation we would kindly ask to sign with us a personal exemplar of the Mahrberg codex. This will ensure that both sides support the idea that an ethical and fair collaboration is fundamental to a successful business relationship.

Wir unterzeichnen ein persönliches Exemplar des Mahrberg Codex mit Beginn unserer operativen Zusammenarbeit – genau wie Sie. So wissen beide Seiten, daß beispielsweise Fairness in der Zusammenarbeit die Grundlage unserer geschäftlichen Beziehung ist.

MAHRBERG



OUR VISION THINKING ABOUT TOMORROW

We are looking forward for a sustainable and successful partnership.
Wir freuen uns sehr, auf eine nachhaltige und erfolgreiche Partnerschaft unserer Unternehmen.

Mahrberg welcomes you!

MAHRBERG